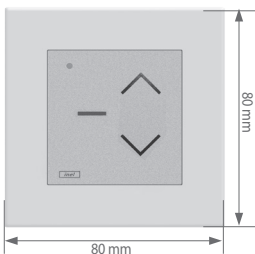


## Pilot jednokanałowy PIL-01NS



Pilot posiada  
trzy pola dotykowe:

Pole ^ „góra”

Pole — „stop”

Pole v „dół”

### 1. URUCHAMIANIE ROLET

Aby rozpocząć ruch napędu, należy dotknąć i puścić pole ^ „góra” (otwieranie) lub pole v „dół” (zamykanie). Napęd możemy zatrzymać polem — „stop” w dowolnym momencie.

### 2. URUCHAMIANIE TRYBU ŻALUZZOWEGO

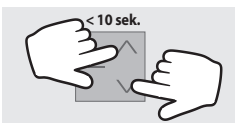
Obracanie lameli odbywa się poprzez dotknięcie i trzymanie pola — „stop”. W tym samym czasie należy dotknąć i puścić pole ^ „góra” (otwieranie) lub v „dół” (zamykanie).

**UWAGA:** Aby lamelki w żaluzji mogły być ustawiane, żaluzja musi stać. Jeżeli żaluzja nie ustawia lamelk z pilota, to należy przed ustawieniem lamelk nacisnąć klawisz — „stop”.

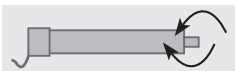
### 3. PIERWSZE REJESTROWANIE DO NAPĘDU RADIOWEGO/STEROWNIKA ST-01RL



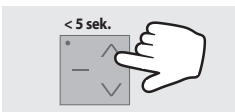
3.1 Podłącz do napędu/  
sterownika napięcie  
zasilania 230VAC.



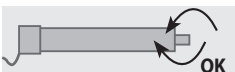
3.2 W ciągu 10 sekund dotknij  
jednocześnie pola  
^ „góra” i v „dół”  
na pilocie, a następnie puść  
obydwa pola.



3.3 Napęd wykona ruch  
w górę i w dół.



3.4 W ciągu 5 sekund na krótko  
dotknij i puść pole  
^ „góra”.



3.5 Krótki ruch w górę  
i w dół potwierdzi  
prawidłowość rejestracji.

**UWAGA:** Procedura spowoduje wykasowanie z pamięci napędu/sterownika wszystkich pilotów, jakie wcześniej były zarejestrowane.

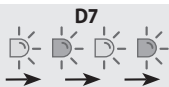
#### 4. PIERWSZE REJESTROWANIE DO STEROWNIKA ST-01R



4.1 Naciśnij raz krótko przycisk programowania S1. Poczekać aż dioda D7 zaświeci się jednostajnie na zielono.



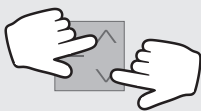
4.2 W ciągu 10 sekund na krótko dotknij i puść pole  $\wedge$  „góra”.



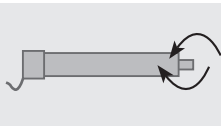
4.3 Sterownik zasygnalizuje rejestrację pilota mrugnięciem diody D7 na czerwono i zielono.

#### 5. DODAWANIE KOLEJNYCH PILOTÓW DO NAPĘDU RADIOWEGO/STEROWNIKA ST-01R/ST-01RL

Gdy dysponujemy już zarejestrowanym pilotem, kolejne piloty rejestrujemy bez wyłączenia zasilania. Przy użyciu zarejestrowanego wcześniej pilota należy wprowadzić napęd/sterownik w tryb programowania.



5.1 Dotknij jednocześnie pola  $\wedge$  „góra” i  $\vee$  „dół” **wcześniej zarejestrowanego pilota**, a następnie puść obydwa pola.



5.2 Napęd wykona ruch w górę i w dół, a następnie serię krótkich ruchów w górę i w dół w ilości równej liczbie zarejestrowanych pilotów.

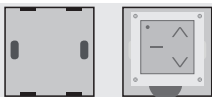


5.3 W ciągu 5 sekund na krótko dotknij i puść pole  $\wedge$  „góra” **nowego pilota**.




5.4 Napęd wykona serię krótkich ruchów w górę i w dół potwierdzając rejestrację kolejnego kanału.

#### 6. WYMIANA BATERII



terię. Nową baterię należy umieścić „plusem” do tylnej ścianki pilota.

Pilot zasilany jest z baterii 3 V typu CR 2032. Aby wymienić baterię trzeba zdjąć zewnętrzną ramkę pilota i usunąć zużytą baterię.

 Zużytych baterii lub akumulatorów nie wolno wyrzucać razem z odpadami z gospodarstwa domowego. Użytkownik jest zobowiązany przekazać wszystkie zużyte urządzenia elektroniczne i elektryczne do specjalnego punktu zbiórki odpadów w celu ich wtórnego przetworzenia.

